

# F21-E2 工業用 無線電遙控器

## 精巧掌握得心應手

輕巧耐用 / 安全可靠 / 經濟實惠

### 高穩定相鎖迴路(PLL)設計

- 可供多頻點操作
- 大幅降低干擾，操控更順暢

### 只須簡單的操作步驟

- 可用發射機複製備用的 e 卡
- 不須額外花費運用更具彈性

### 結合CRC及HAMMING技術

- 強化編碼解碼之正確性
- 操控更穩定可靠

### 發射機隱藏式天線

- 備有急停鈕及旋轉式開關鑰匙
- 可設定密碼開機管理更有效使用更安全

### 發射機突破傳統

- 體積小重量輕觸感佳
- 掌控容易且得心應手
- 減少長時間操作帶來的疲憊感

### 多樣化的功能

- 單速按鍵可實現雙速功能
- 可由軟體規劃達成多種應用
- 發揮遙控器極致功能

### 獨特 e 卡設計

- 隨插即用如SIM卡
- 可快速處理現場維護需求
- 工作上更具方便性、時效性



TELECRANE®

www.telecranetw.com.tw

TELECRANE TAIWAN

Email: info@telecranetw.com.tw

Tel: 06-233-9484

Fax: 06-233-9485



TELECRANE®

# F21-E2 輕巧耐用 · 安全可靠 · 經濟實惠 工業用無線電遙控器

## 產品規格：

**一般規格**

操作距離 可達100公尺

操作溫度 -40 °C ~ +85 °C

識別碼 43億組不重複識別碼(32位元)

漢明碼長度 ≥ 4

**發射機**

電 源 2顆三號(AA)鹼性/充電電池

發射功率 小於10毫瓦

按 鍵 數 單速按鍵：8個(上/下可設成雙速)  
緊急停止按鍵：1個 / 旋轉鑰匙開關：1個

尺 寸 132 x 55 x 40 公厘

重 量 220 公克(含電池)

**接收機**

電 源 24/48、48/110、48/220、110/220、220/380 VAC (50/60 Hz)  
、直流12-14 VDC，多種選擇。

尺 寸 190 x 85 x 62 公厘

重 量 950 公克(含電纜)



## 功能設定軟體：

F21-E2 遙控器可經由電腦軟體設定多種按鍵功能。

例如：普通、捺跳、電磁鐵、開及關、寸動、相互抑制、不相互抑制等；可適應各種不同類型之天車或機器設備使用。



## 選用配件：

USB (e卡) 連接線、應用軟體光碟



更多機型選擇 · 請造訪我們的網站  
www.telecrane.com.tw

# F21-E2 INDUSTRIAL Radio Remote Controller

## Compact Ergonomic **Design** Safe / Durable / Reliable

### PLL Circuit

- Multi-Channel Selection
- Interference free

### Ergonomic Transmitter

- Compact & Handy transmitter

### CRC & Hamming Technology

- Enhanced encoding and decoding

### Internal Antenna

- Equipped with EMS & rotary key switch
- Power-On by password for authorized operation

### Programmable

- Computer software programmable
- A single step pushbutton works as double step pushbutton

### e-Card

- USB Interface
- Plug & Play, just like SIM card
- e-Card duplicate via transmitter



**TELECRANE**®  
www.telecranetw.com

**TELECRANE TAIWAN**  
Email: [info@telecranetw.com.tw](mailto:info@telecranetw.com.tw)  
Tel: +886-6-233-9484  
Fax: +886-6-233-9485





# F21-E2

Durable / Safe / Reliable / Economic  
Industrial Radio Remote Controller

TELECRANE®

## Specification

**General** Operating Range : Up to 100 Meters  
 Temperature Range : - 40°C ~ + 85°C  
 ID code : 32 Bits ID Code with 4.3 Billion Sets Available (never repeated)  
 Hamming Distance :  $\geq 4$

**Transmitter** Power Supply : Two 1.5 volts (AA Size) Alkaline / Rechargeable Batteries  
 RF Power : < 10 mW  
 Pushbutton : 1 EMS Button / 1 Rotary Key Switch  
 8 Single step Button (UP / DOWN buttons are programmable as double speed through software)  
 Dimensions : 132 x 55 x 40 mm.  
 Weight : 220g ( including batteries )

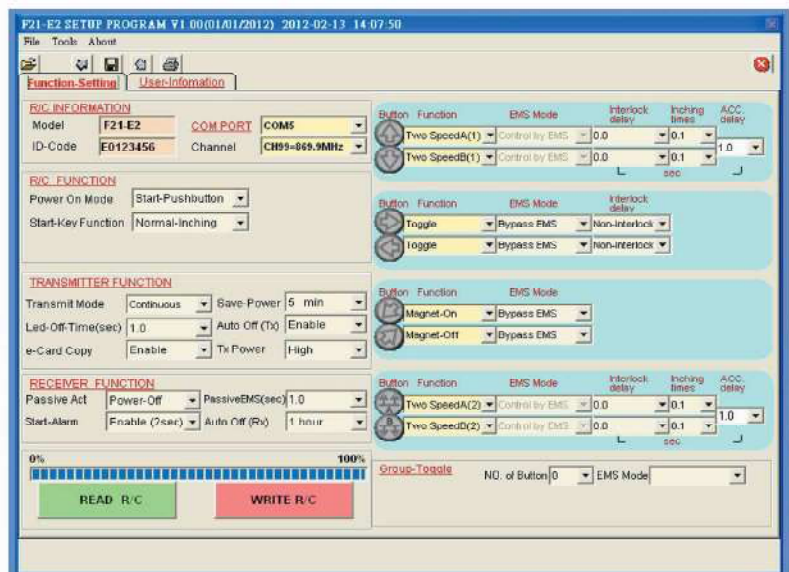


**Receiver** Power Supply : 24/48、48/110、48/220、110/220、220/380 VAC ( 50 / 60 Hz ), 12-24 VDC.  
 Dimensions : 190 x 85 x 62 mm.  
 Weight : 950g ( including cable )



## Function Setting Software

To meet variety application requirements, F21-E2 software provides multi-function setting such as pushbutton in Normal (Momentary), Toggle, Magnetic, ON/OFF, and Interlock/Non-interlock modes.



## Optional accessories

Software CD & USB interface cable



Visit our website >>>

[www.telecrane.com.tw](http://www.telecrane.com.tw)